

# hanova

## WOHNEN PLUS



## hanova WOHNEN PLUS Plauener Straße

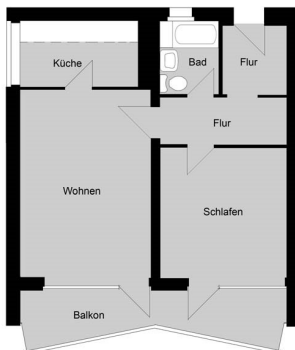
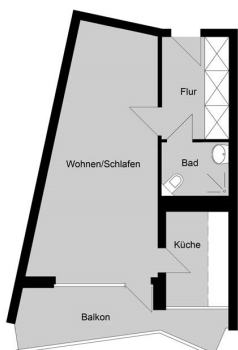
- In unseren 46 schwellenfreien Wohnungen in der Plauener Straße 28 wohnen Sie mit tollem Blick. Weitere 26 barrierefreie Wohnungen befinden sich in der Plauener Straße 23A und Petra-Kelly-Straße 1.
- Die Wohnungen sind für 1 oder 2 Personen geeignet.
- Jede Wohnung verfügt über einen eigenen Balkon bzw. eine Terrasse.
- Mit dem Niederflerbus und der Stadtbahn ab Vahrenheider Markt haben sie eine barrierefreie Verbindung in die Innenstadt.
- Das Wohncafé mit Terrasse ist Treffpunkt für gemeinsame Mahlzeiten und Aktivitäten.
- Eine Gästewohnung erleichtert Besuche und ermöglicht die kurzzeitige Unterbringung und Versorgung von Pflegebedürftigen, Bekannten und Verwandten.
- Ansprechpartner der Diakoniestationen sind vor Ort und bieten Unterstützung an.

[hanova.de](https://www.hanova.de)

# hanova

## WOHNEN PLUS

### Mustergrundrisse



### Kontakt

## hanova

GESTALTEN BAUEN LEBEN

**hanova**

Kundencenter Vahrenheide

Plauener Straße 12A

30179 Hannover

Fon 0511.64 67 – 0

E-Mail [info@hanova.de](mailto:info@hanova.de)



**Diakoniestation Nordost**

Plauener Straße 28

30179 Hannover

Fon 0511.63 10 00

[hanova.de](http://hanova.de)

Stand: 08.2017