

# hanova

## WOHNEN PLUS



# hanova WOHNEN PLUS

## Pfarrlandstraße

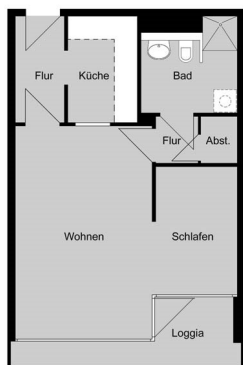
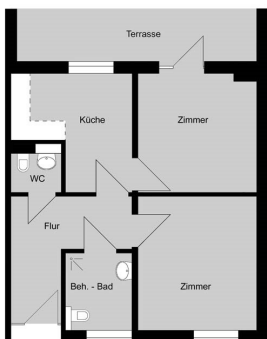
- In unseren Wohnungen in der Pfarrlandstraße in Linden sind Sie mitten im Leben — Cafés, Geschäfte, Ärzte: Alles ist fußläufig zu erreichen.
- Die Wohnungen sind für 1 oder 2 Personen geeignet und haben z.T. eine rollstuhlgerechte Ausstattung. Alle Wohnungen haben Balkone.
- Das Wohncafé ist Treffpunkt für gemeinsame Mahlzeiten und Aktivitäten mit Nachbarn.
- Ein Grünzug verbindet die Wohnanlage mit dem Ihmeufer und bietet Gelegenheit zu Spaziergängen und Treffen im Grünen.
- Auf dem angrenzenden Velvetplatz steht ein Generationen-Fitnessparcours zur Verfügung.
- Eine Gästewohnung erleichtert Besuche und ermöglicht die kurzzeitige Unterbringung und Versorgung von Pflegebedürftigen, Bekannten und Verwandten.
- Ansprechpartner der Johanniter-Unfall-Hilfe e.V. sind vor Ort und bieten Unterstützung an.

[hanova.de](https://www.hanova.de)

# hanova

## WOHNEN PLUS

### Mustergrundrisse



## Kontakt

# hanova

GESTALTEN BAUEN LEBEN

**hanova**

Kundencenter Klagesmarkt 1

Otto-Brenner-Straße 4

30159 Hannover

Fon 0511.64 67 – 0

E-Mail [info@hanova.de](mailto:info@hanova.de)

**DIE  
JOHANNITER**



**Aus Liebe zum Leben**

**Johanniter-Unfall-Hilfe e.V.**

Regionalverband Niedersachsen Mitte

Pfarrlandstraße 5B

30451 Hannover

Fon 0511.213 42 41

0511.215 36 56

**hanova.de**

Stand: 08.2017